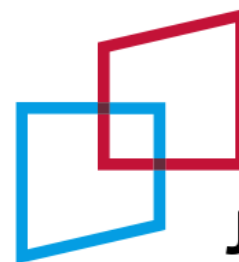


Gesellschaft mit Her(t)z – nachhaltig, demokratisch Gesellschaft gestalten

**Jugend
debattiert**

„LdE – Lernen durch Engagement“



Abbildung 2: Qualitätsstandards LdE, <https://kle-sachsen.de/>, 12.01.2023

Gesellschaft mit Her(t)z – nachhaltig, demokratisch Gesellschaft gestalten



Ende 2019 waren in den sächsischen Vereinsregistern 30.794 Vereine registriert.

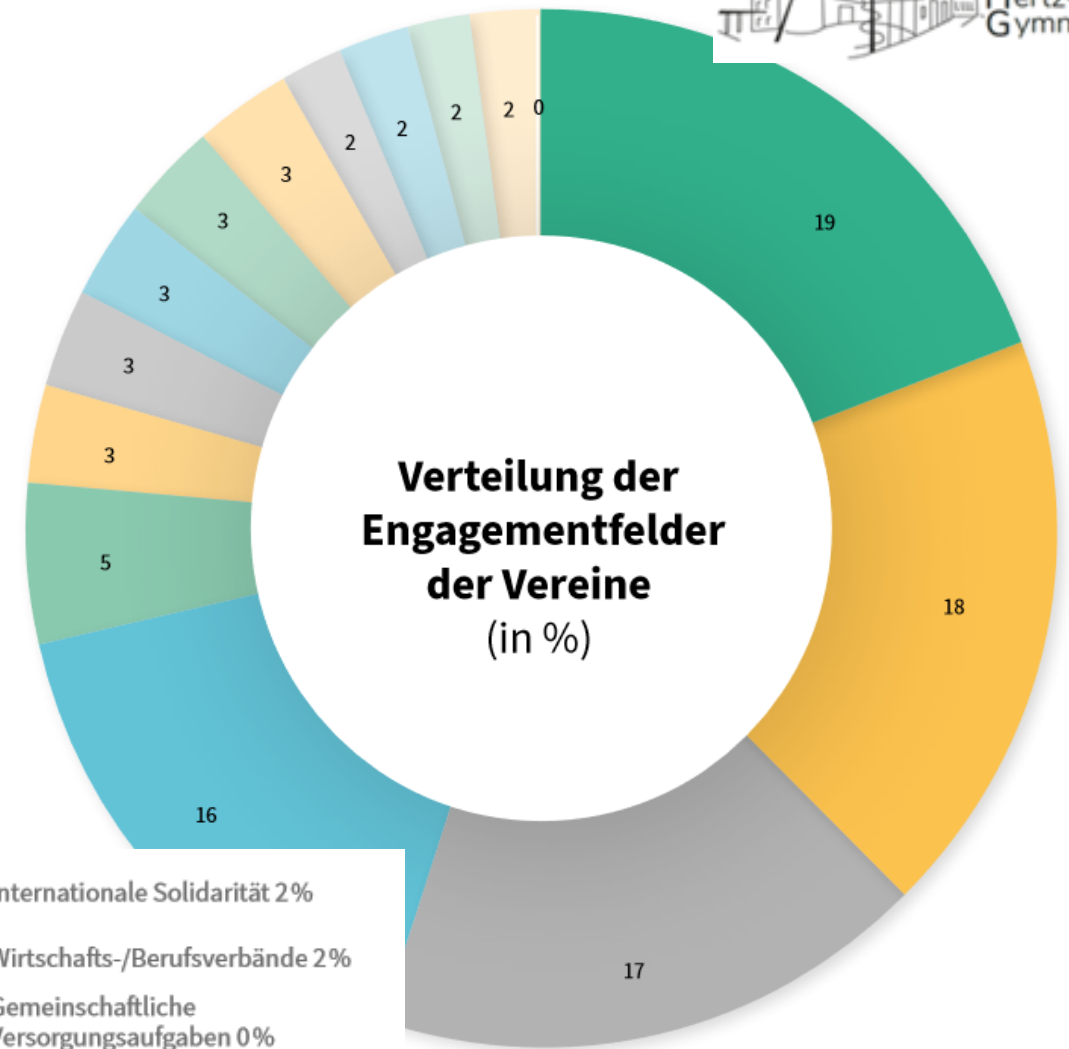
Jeder zweite sächsische Verein hat seinen Sitz in einer kleinen Gemeinde (24 %) oder einer Kleinstadt (26 %). Nur 29 % der Vereine sind in einer der sächsischen Großstädte aktiv.

8% der Engagierten in
sächsischen Vereinen sind Jugendliche.

Quelle: Priemer, Jana, et. al. (2021): Engagement in Sachsen: Wofür sich Menschen einsetzen und welchen Rahmen es braucht. Sächsische Landeszentrale für politische Bildung.



Gesellschaft mit Her(t)z – nachhaltig, demokratisch Gesellschaft gestalten



- Kultur/Medien 19%
- Sonstiges 5%
- Kirchen/religiöse Vereinigungen 3%
- Internationale Solidarität 2%
- Sport 18%
- Bevölkerung-/Katastrophenschutz 3%
- Bürger-/Verbraucherinteressen 3%
- Wirtschafts-/Berufsverbände 2%
- Freizeit/Geselligkeit 17%
- Soziale Dienste 3%
- Umwelt-/Naturschutz 2%
- Gemeinschaftliche Versorgungsaufgaben 0%
- Bildung/Erziehung 16%
- Gesundheitswesen 3%
- Wissenschaft /Forschung 2%

Quelle: ZMZ-Survey 2017, nur Sachsen, gewichtet, N = 195, davon fehlend: 8.

Gesellschaft **mit Her(t)z** –
nachhaltig, demokratisch
Gesellschaft gestalten

Klassenstufe 8



...als Teil der Gesellschaft.

Gesellschaft mit Her(t)z – **nachhaltig**, demokratisch Gesellschaft gestalten

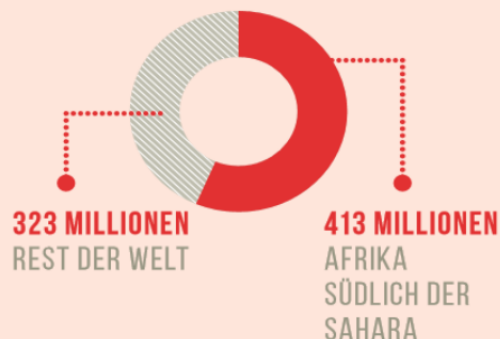


Ausgehend von den globalen Zielen für nachhaltige Entwicklung, die alle kennengelernt werden...

Gesellschaft mit Her(t)z – **nachhaltig**, demokratisch Gesellschaft gestalten

1 KEINE ARMUT

2015 LEBTEN
736 MILLIONEN
MENSCHEN IN
EXTREMER ARMUT,
DAVON
413 MILLIONEN
IN AFRIKA SÜDLICH
DER SAHARA



...werden einzelne Ziele nach eigener
Auswahl genau untersucht.

Gesellschaft mit Her(t)z – nachhaltig, demokratisch **Gesellschaft gestalten**



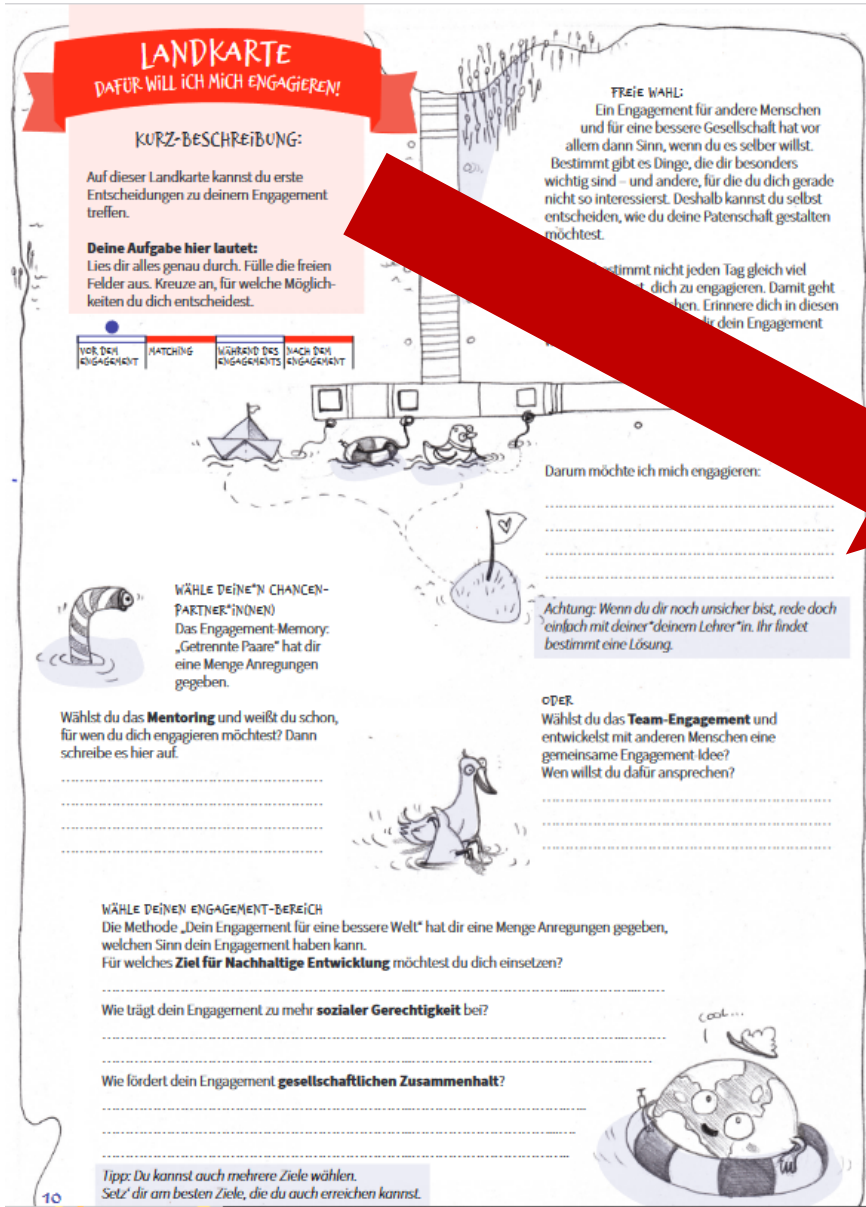
Kennenlernen der Methode „Lernen durch Engagement“

„LdE – Lernen durch Engagement“



Abbildung 2: Qualitätsstandards LdE, <https://kle-sachsen.de/>, 12.01.2023

Gesellschaft mit Her(t)z – nachhaltig, demokratisch Gesellschaft gestalten



LANDKARTE
DAFÜR WILL ICH MICH ENGAGIEREN!

KURZ-BESCHREIBUNG:
Auf dieser Landkarte kannst du erste Entscheidungen zu deinem Engagement treffen.

Deine Aufgabe hier lautet:
Lies dir alles genau durch. Fülle die freien Felder aus. Kreuze an, für welche Möglichkeiten du dich entscheidest.

FRIE WWAHL:
Ein Engagement für andere Menschen und für eine bessere Gesellschaft hat vor allem dann Sinn, wenn du es selber willst. Bestimmt gibt es Dinge, die dir besonders wichtig sind – und andere, für die du dich gerade nicht so interessierst. Deshalb kannst du selbst entscheiden, wie du deine Patenschaft gestalten möchtest.

...stimmt nicht jeden Tag gleich viel ... dich zu engagieren. Damit geht ... hen. Erinnere dich in diesen ... dir dein Engagement

VOR DEM ENGAGEMENT | **MATCHING** | **WÄHREND DES ENGAGEMENTS** | **NACH DEM ENGAGEMENT**

Darum möchte ich mich engagieren:

WÄHLE DEINE*IN CHANCEN-PARTNER*IN(NEN)
Das Engagement-Memory: „Getrennte Paare“ hat dir eine Menge Anregungen gegeben.

Wählst du das **Mentoring** und weißt du schon, für wen du dich engagieren möchtest? Dann schreibe es hier auf.

ODER:
Wählst du das **Team-Engagement** und entwickelst mit anderen Menschen eine gemeinsame Engagement-Idee? Wen willst du dafür ansprechen?

WÄHLE DEINEN ENGAGEMENT-BEREICH
Die Methode „Dein Engagement für eine bessere Welt“ hat dir eine Menge Anregungen gegeben, welchen Sinn dein Engagement haben kann. Für welches **Ziel für Nachhaltige Entwicklung** möchtest du dich einsetzen?

Wie trägt dein Engagement zu mehr **sozialer Gerechtigkeit** bei?

Wie fördert dein Engagement **gesellschaftlichen Zusammenhalt**?

Tip: Du kannst auch mehrere Ziele wählen. Setz' dir am besten Ziele, die du auch erreichen kannst.

Verknüpfung der Methode mit dem gelernten Inhalt und Planung und Durchführung eines Engagements



LANDKARTE
DAFÜR WILL ICH MICH ENGAGIEREN!

KURZ-BESCHREIBUNG:
Auf dieser Landkarte kannst du erste Entscheidungen zu deinem Engagement treffen.

Deine Aufgabe hier lautet:
Lies dir alles genau durch. Fülle die freien Felder aus. Kreuze an, für welche Möglichkeiten du dich entscheidest.

VOR DEM ENGAGEMENT | **MATCHING** | **WÄHREND DES ENGAGEMENTS** | **NACH DEM ENGAGEMENT**

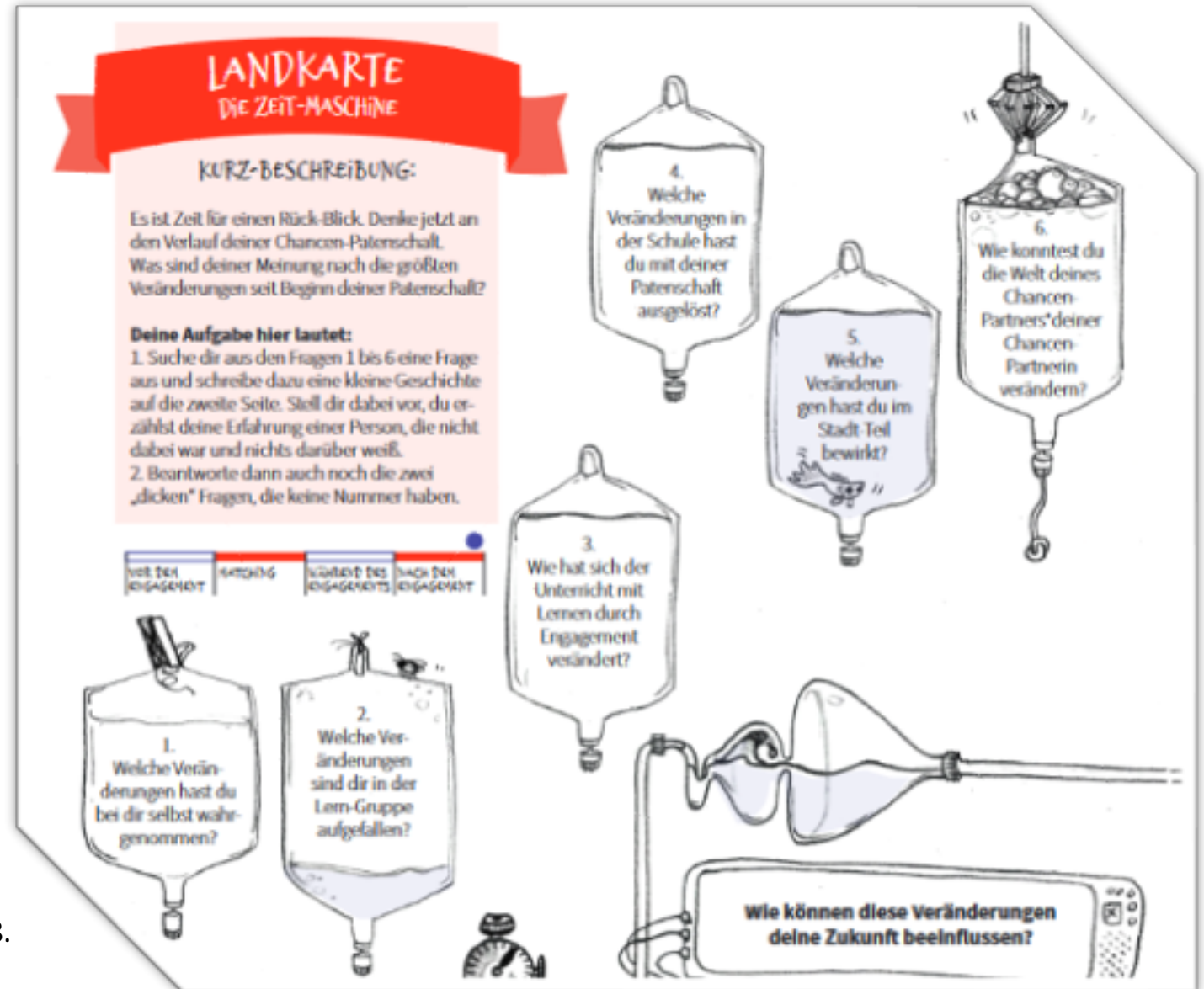
+



Quelle: Auf Augenhöhe! Atlas der Chancen-Patenschaften. S. 10.
Bildquelle: <https://unric.org/de/17ziele/>, 12.01.2023.

Gesellschaft mit Her(t)z – nachhaltig, demokratisch **Gesellschaft gestalten**

Auswertung des Engagements



**LANDKARTE
DIE ZEIT-MASCHINE**

KURZ-BESCHREIBUNG:

Es ist Zeit für einen Rück-Blick. Denke jetzt an den Verlauf deiner Chancen-Patenschaft. Was sind deiner Meinung nach die größten Veränderungen seit Beginn deiner Patenschaft?

Deine Aufgabe hier lautet:

1. Suche dir aus den Fragen 1 bis 6 eine Frage aus und schreibe dazu eine kleine Geschichte auf die zweite Seite. Stell dir dabei vor, du erzählst deine Erfahrung einer Person, die nicht dabei war und nichts darüber weiß.

2. Beantworte dann auch noch die zwei „dicken“ Fragen, die keine Nummer haben.

1. Welche Veränderungen hast du bei dir selbst wahrgenommen?

2. Welche Veränderungen sind dir in der Lern-Gruppe aufgefallen?

3. Wie hat sich der Unterricht mit Lernen durch Engagement verändert?

4. Welche Veränderungen in der Schule hast du mit deiner Patenschaft ausgelöst?

5. Welche Veränderungen hast du im Stadt-Teil bewirkt?

6. Wie könntest du die Welt deines Chancen-Partners* deiner Chancen-Partnerin verändern?

Wie können diese Veränderungen deine Zukunft beeinflussen?

Gesellschaft mit Her(t)z – nachhaltig, demokratisch Gesellschaft gestalten



Ausblick Klassenstufe 9/10



1. Halbjahr in Klassenstufe 9 und 10:

Erarbeitung der Schwerpunkte aus den globalen Zielen für nachhaltige Entwicklung mit der Methode „Jugend debattiert“



Gesellschaft mit Her(t)z – nachhaltig, demokratisch Gesellschaft gestalten



Ausblick Klassenstufe 9/10



2. Halbjahr in Klassenstufe 9 und 10:

Aus den im 1. Halbjahr vertieften Inhalten werden mit der Methode LDE im 2. Halbjahr Engagementprojekte entwickelt.

„LdE – Lernen durch Engagement“

REALER BEDARF

CURRICULARE
ANBINDUNG

REFLEXION

PARTIZIPATION

AUSSERHALB DER
SCHULE

ABSCHLUSS

Abbildung 2: Qualitätsstandards LdE, <https://kle-sachsen.de/>, 12.01.2023

Eure Fragen?

Vielen Dank für die Aufmerksamkeit!

